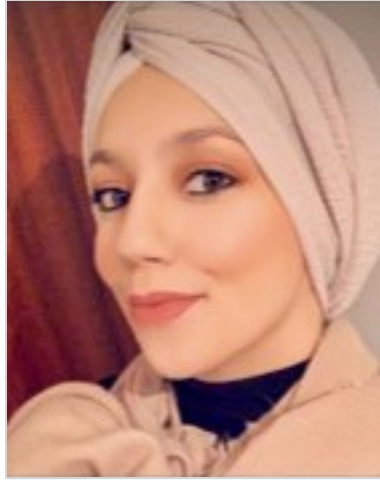


# IMT des Mines d'Alès - Pôle RIME

*Tutelle secondaire*



**Doctorante**

**(Thèse CIFRE, en collaboration avec M2i DEVELOPMENT)**

**« Développement de méthodes d'échantillonnage et  
d'analyse de phéromones dans l'air**

**en vue d'améliorer l'efficacité des solutions de biocontrôle »**

## Formation Universitaire :

Master en Chimie Analytique, Physique et Théorique à Sorbonne Université

## Expérience professionnelle :

- \* Stage fin d'études : *Développement de méthodes analytiques pour le dosage d'inhibiteurs de corrosion* – TOTAL, Pau, France – (04/02 – 31/07-19)
- \* Stage Master 1 : *Recherche de pesticides dans les cheveux par LCMS-QTOF* – IMITOX, Chambly, France – (04/04/18 – 31/08/18)
- \* Stage de Licence : *Development of Copper complexes with potential applications in nuclear medicine* – ITQB, Lisbonne, Portugal – (08/07/16 – 08/08/16)

Chimie Analytique, physique et théorique, anglais courant, compétences en analyse, gestion du pack office, développement de méthodes analytiques

Environnement, développement de méthodes d'échantillonnage et d'analyse de phéromones dans l'air en vue d'améliorer l'efficacité des solutions de biocontrôle

Directrice de thèse : Valérie DESAUZIERS

Co-directeur de thèse : Hervé PLAISANCE